

Uživateľská príručka





Úvod

Elektronický zámok Z-595 EHT - je bezkontaktná čítačka kariet .Napájanie batéria 9V

Batéria počet otvorení 20 000 otvorení alebo asi 2,5 roka. Jedinečnosť puzdra a spôsob inštalácie Z-595

Je realizovaný tak, aby zámok mohol byť inštalovaný na akýkoľvek kovový alebo drevený nábytok, ktorý bol použitý na inštaláciu a

pripojenie nie je dlhšie ako 5 minút.

Konštrukcia blokovacieho mechanizmu Z-595 úplne zodpovedá rozmerom mechanického zámku štandardného zámku CAM LOCK, ktorý umožní

Mount Z-595 na existujúcej diere z štandardného mechanického zámku CAM LOCK.

Kompaktná veľkosť, 5 režimov prevádzky, jednoduchá inštalácia, programovanie a údržba. Toto je perfektné kontrolné riešenie prístup pre rôzne úložné miesta: skrinky na odevy, poštové schránky, kancelársky nábytok, komerčné vybavenie.

Zámok Z-595 EHT podporuje 4 režimy prevádzky:

- 1- Režim Autonomný "**Fitness**" - Každá karta môže zatvoriť / otvoriť ľubovoľnú skrinku
- 2- Režim so SW "**Logic**" - Každá karta môže zatvoriť / otvoriť ľubovoľnú skrinku + zaznamenajte číslo obsadenej skrinky a úroveň nabitia batérie v kľúči.
- 3- Režim Autonomný "**Normálny**" Pridelená karta môže zatvoriť / otvoriť iba naprogramovaný zámok (MAX 24 ks).
- 4- Režim "**Trezor**" - Ak chcete otvoriť zámok, musíte priložiť všetky naprogramované karty (MAX 24 ks).

Porovnávací tabuľka prevádzkových režimov elektronického zámku Z-595

	Fitness	Logic	Normal	Trezor	Zákazník
Každý karta môže zatvoriť / otvoriť akúkoľvek skrinku	+	+			+
Obmedzenia počtu skriniek obsadených jedným náramkom.		+			+
Počítačové účtovanie obsadených / bezplatných skriniek v súčasnosti		+			+
Počítačové účtovanie času príchodu do športového klubu		+			+
Funkcia info terminálu (oznami číslo skrinky, ak zákazník zabudol)		+			+
Zaznamenávanie úrovne vybitia akumulátora zámku v náramku		+			+
Šifrovanie. Ochrana proti kopírovaniu náramkov		+			+
Nastavenie zámku a ďalšiu prevádzku bez použitia počítača	+		+	+	+

Pozor prosím! Ak chcete pracovať v režime Logic, potrebujete špeciálne karty Temic a špecializovaný softvér "Lock Manager"

Technické parametre

Pracovná frekvencia: 125 KHz

Práca s kartami / náramkami / prívieskami: EM Marine, Temic, HID PROX II

Počet jednoduchých klávesov / kariet (max): 24 ks.

Počet hlavných kľúčov / kariet (max): 4 ks.

Napájanie: 9V * 1 ks. štandardná korunová batéria

Zabudovaná energeticky nezávislá pamäť (EEPROM)

Spotreba prúdu: <= 3mA (pohotovostný režim)

Označenie zvuku / svetla: bzučiaci signál, dvojfarebná LED

Prevádzková teplota: + 0 ° C + 40 ° C

Materiál puzdra: silu, oceľ, plast ABS

Farba: strieborná

Veľkosť (mm): 150x40x27

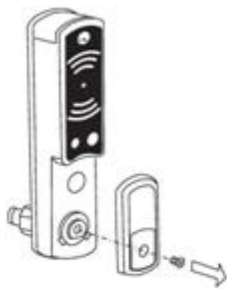
Montáž: skrutky, matice



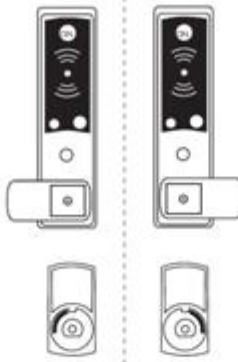


Inštalácia

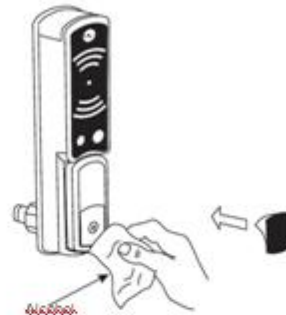
1



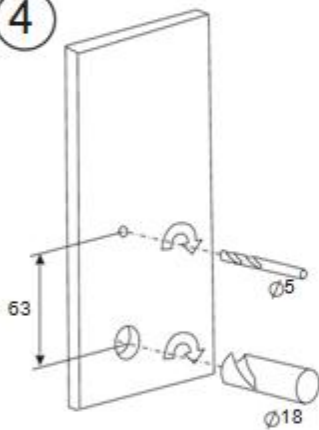
2



3



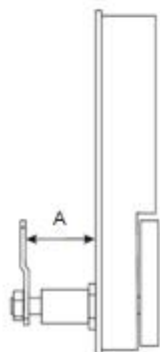
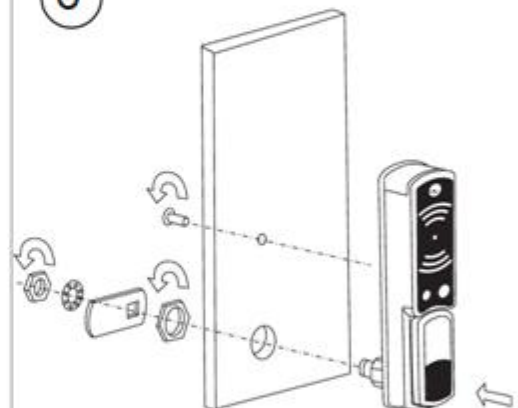
4



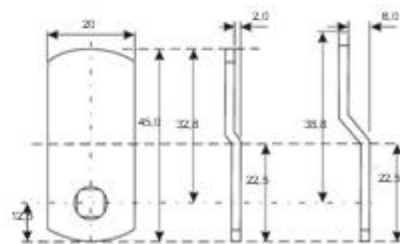
5



6



A (mm)	34	30	26	20





Vytvorenie master karty

Upozornenie ! na nastavenie prevádzkového režimu je nutné aby bola naprogramovaná master karta!

Pri prvom použití je zámok Z-595 vo výrobnom nastavení, kľučka zámku sa voľne otáča, master karty ani užívateľské karty nie sú v pamäti.

Ak chcete vytvoriť master kartu, musí byť splnená prvá podmienka zapnutia (v pamäti zámku nie sú registrované žiadne karty).

Dodržiňte polaritu a vložte batériu veľkosti koruny do priečinka. Po zapnutí napájania zámku vydá krátke pípnutie a Zelená LED bliká na 16 sekúnd. Znamená to, že zámková pamäť je prázdna a zámok je pripravený na zaznamenanie master kariet.

Vytvorenie master kariet

Po zapnutí bliká kontrolka 16 s režim pridania master kariet. Ukončenie vytvorenia master karty krátkych signálov je potvrdením úspešného zaznamenania prvého hlavného kľúča. Ak chcete pridať ďalšie karty (max. 4ks.) znova priložte kartu vždy, keď sa zobrazí nová karta, zámok vydá krátke pípnutie a bliká zeleným svetlom LED. Ukončenie režimu nastane automaticky 16 sekúnd po poslednom dotyku.

Nastavenie typu prevádzky

Pri výrobných nastaveniach (predvolené) sa zvolí režim "Fitness". Zámok aktivuje režim "Fitness" ihneď po pridaní hlavného kľúča (y). Ak chcete vybrať iný režim prevádzky, musíte vykonať nasledujúce kroky:

- A) Odpojte napájací zdroj (odpojte batériu)
- B) Stlačte tlačidlo "ON" a podržte ho.
- B) Pripojte napájanie (pripojte batériu) a až potom uvoľnite tlačidlo "ON".
- D) Najneskôr do 5 sekúnd krátko stlačte tlačidlo "ON" (raz). Zámok vydá dvakrát zvuk a svetelný signál. Zámok sa dostal do režimu "**Logic**".
- E) Okamžite stlačte tlačidlo "ON" (raz). Zámok poskytne trikrát zvuk a svetelný signál. Zámok prešiel do režimu "**Normálny**".
- E) Okamžite stlačte tlačidlo "ON" (raz). Zámok poskytne štvornásobne zvuk a svetelný signál. Zámok prešiel do režimu "**Trezor**".
- G) Okamžite stlačte tlačidlo "ON" (raz). Zámka poskytne 1 zvuk a svetelný signál. Zámok sa dostal do režimu "**Fitness**".
- H) Ak chcete potvrdiť alebo uložiť predtým zvolený režim, nepoužívajte nič počas 6 sekúnd. Po 6 sekundách bude to svetelný a zvukový signál, ktorý potvrdzuje ukončenie nastavenia režimu..

Pridanie karty v režime NORMAL

- Zatlačte tlačítko „ON“
- Priložte master kartu 1x (počkajte pokiaľ led prestane blikať - vstup do programovacieho režimu)
- Znovu priložte master kartu (blikne a pipne 3x)
- Znovu priložte master kartu (blikne a pipne 1x)
- Priložte novú kartu alebo viac kariet (max počet 24)
- Počkajte pokiaľ led + zvuk potvrdenie vytvorenia kariet

Vymazanie karty zo zámku v režime NORMAL

- Zatlačte tlačítko „ON“
- Priložte master kartu 1x (počkajte pokiaľ led prestane blikať - vstup do programovacieho režimu)
- Znovu priložte master kartu (blikne a pipne 3x)
- Znovu priložte master kartu (blikne a pipne 1x)
- Stlačte na 2s tlačítko „ON“
- Funkcia sa vráti do pôvodného stavu. Všetky hlavné a jednoduché klávesy sa vymažú, Ak chcete prejsť na továrenské nastavenia, musíte vykonať nasledujúce kroky:

RESET zámku do výrobného nastavenia

- 1) Odpojte napájanie
- 2) Stlačte tlačidlo "ON" a podržte ho.
- 3) Pripojte napájanie (vložte batériu). Držte tlačidlo "**ON**" na 16 sekúnd. Pokiaľ pipne Zvuk a svetlo
- Ak reset prebehol úspešne potom blika svetlo 16s . To znamená, že zámková pamäť je prázdna





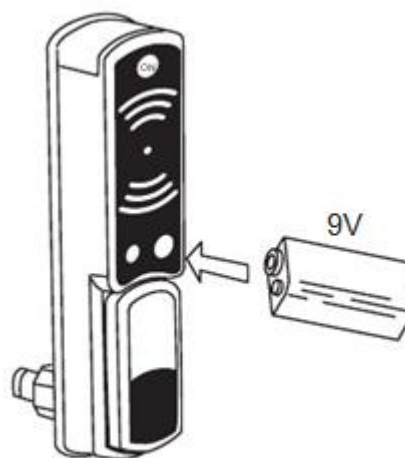
Signalizácia slabej batérie

Jeden nabitie batérie bude stačiť na 20 000 otvorov alebo asi 2,5 roka v pohotovostnom režime. Zámok monitoruje stav

Prevádzka zámku s batériami vyžadujúci výmenu ak po stlačení tlačidla "ON", zámok nezaznie zvukový signál, ale zámok pokračuje v práci - znamená to, že batéria je vybitá a je potrebná jej výmena.

Núdzové otvorenie

Ak nebolo možné pri výmene batérie a zámok nemá dostatok energie na otvorenie skrinka, na to dodáva externé napájanie prostredníctvom špeciálnych kontaktov stránky, stlačte tlačidlo "ON" a zadajte aktuálny kľúč. Pozrite si obrázok.



Výmena batérií

Elektronický zámok má trvalú pamäť, takže pri výmene batérií, Všetky nastavenia a tlačidlá sú uložené v základni ovládača zámku. Ak chcete batérie vymeniť, pozrite si obrázok.

